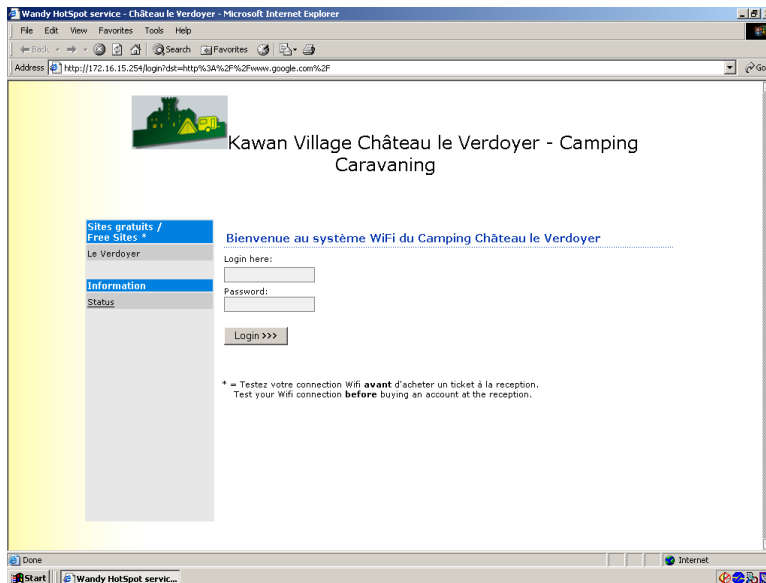




Mode d'emploi zone WiFi Château le Verdoyer

Comment me connecter?

- Tout d'abords, connectez votre ordinateur sur l'un de nos nombreux point d'accès WiFi. Choisissez celui avec la meilleure qualité de réception en fonction de votre position sur notre camping. Ils sont nommés *Verdoyer1A*, *Verdoyer2B*, etc...
- Votre ordinateur doit être réglé pour obtenir une adresse IP automatiquement (en mode DHCP). Veuillez vérifier que vous obtenez bien l'écran suivant sur votre navigateur internet **avant** d'aller acheter un compte à la réception.



Vous pouvez maintenant vérifier que internet fonctionne en cliquant sur le lien '*Le Verdoyer*'. Notre site est en accès gratuit.

Si vous n'arrivez pas à voir cette page ou si vous n'arrivez pas à aller sur internet, vous ne pouvez pas utiliser notre réseau WiFi sur votre ordinateur.

Essayez sur un autre ordinateur ou bien utilisez notre ordinateur mis à votre disposition à la réception.

- Vous êtes maintenant prêt à vous connecter. Entrez le login et le mot de passe du compte que vous avez acheté à la réception. Veuillez faire attention à **bien reproduire les majuscules & minuscules**. (le système est *sensible à la casse*)

❌ Et comment je me déconnecte?

- Lorsque la connexion est établie, vous devriez voir une petite **fenêtre de pop-up** apparaitre où vous pouvez voir la durée de votre connexion ainsi qu'un bouton 'log off' qui vous permet de vous déconnecter. **Attention! Si vous ne vous déconnectez pas, vous perdez du temps de votre compte! (max. 10 minutes)**



- Si vous ne voyez pas cette fenêtre et que vous vous y connaissez un peu en ordinateurs, vous pouvez désactiver le *bloqueur de fenêtres publicitaires intempestives* pour le domaine **172.16.15.254**. Si vous ne savez pas comment faire cela, passez plutôt aux points suivants...
- Une manière plus simple pour se déconnecter est de naviguer vers l'adresse suivante : <http://172.16.15.254/logout>. Vous obtiendrez alors la confirmation de votre déconnection comme vous pouvez le voir ci-dessous:

you have just logged out

Your user name	
IP address	
MAC address	
session-time	
total-bytes-in	
total-bytes-out	
total-packets-in	
total-packets-out	

log in

- Une autre solution est de naviguer vers <http://www.verdoyer.fr/fr/wifi> où se trouvent deux boutons pour gérer votre compte ou vous déconnecter.
- Et si rien ne marche, éteignez juste votre ordinateur; le système coupe automatiquement la connexion dans les 10 minutes qui suivent.

Merci de bien lire ces instructions avec soin afin de conserver vos crédits restants et de profiter au maximum de notre installation WiFi!

